

THORN

Focus Prodotti | Primavera 2015



Prodotti chiave**Lancio prodotti****Aggiornamenti****Indoor**

- 1 **Chalice**
- 2 **Chalice Pro**
- 3 **Omega Pro**

Outdoor

- 4 **FleXity**
- 5 **Urba**
- 6 **Zoar**

Indoor

- 7 **Chalk**
- 8 **Contour**
- 9 **ForceLED**
- 10 **Jupiter 3**
- 11 **Omega LED**
- 12 **PopPack LED**
- 13 **Primata Pro**
- 14 **Primata (LED/T5)**
- 15 **Voyager Compact LED**
- 16 **Sensalite**

Outdoor

- 17 **Satin 2 Incasso**
- 18 **Sunnapak**
- 19 **Urbastil**
- 20 **Vioo**

Indoor

- 21 **Club LED**
- 22 **HiPak Pro LED**
- 23 **Leopard LED**
- 24 **Pallion LED**
- 25 **Tidon LED**

Outdoor

- 26 **GTLED RS**
- 27 **Jalon LED**
- 28 **Promenade LED**



1

Chalice

Downlight a LED ad alte prestazioni, sostituzione diretta dei downlight CFL convenzionali fino a 1/26W e 2/26W.

Equipaggiato con LED dimmerabili molto efficienti (100lm/W) con diametro del foro da 200mm, Chalice è l'ideale come retrofit e consente risparmi fino al 70% comparato ai downlight CFL. Chalice può ridurre sia il consumo energetico che la manutenzione per un'ampia gamma di applicazioni compresi uffici ed edifici scolastici, illuminazione generale, residenziale, hotel e wellness. Scelta di flussi luminosi, 1000, 2000, e 3000 lumen, e temperature colore (3000K e 4000K) per rispondere a tutte le esigenze progettuali. Il driver remoto rende l'installazione e la manutenzione semplici e veloci. IP44, resa cromatica 80, fascio largo e UGR <22. Chalice è fornito in emergenza.

www.thornlighting.it/CHLC







2

Chalice Pro



Downlight a LED all'avanguardia per prestazioni superiori in tutte le aree.

Caratteristiche principali l'efficienza eccezionale (110Lm/W), l'indice di resa cromatica superiore a 90, e un design termico con modulo LED specificatamente disegnato per una durata di 50.000 ore. Con un'altezza complessiva inferiore a 100mm, Chalice Pro è l'ideale per controsoffitti con intercapedine ridotto. Produce luce di eccellente qualità con aspetto uniforme. Chalice Pro prevede un foro d'incasso di diametro 150mm ed è disponibile con una gamma di finiture del riflettore (satinbrite e mirrorbrite) così come accessori decorativi o wall washer. Una scelta di flussi luminosi dimmerabili, 1100, 2000, e 3000 lumen, e due temperature colore (3000K e 4000K) per rispondere a tutte le esigenze progettuali. Chalice ha un'emissione a fascio largo, UGR <22 come standard e <19 con accessori. Chalice è fornito con emergenza e IP44.

www.thornlighting.it/CHLP

3

Omega Pro



Una gamma con pannelli piani e bordo luminoso con eccellente controllo dell'abbagliamento che conferisce comfort e stile all'interno degli uffici ed edifici scolastici – creando un'illuminazione migliore e bilanciata.

Omega Pro è equipaggiato con ottica prismatica Glare ProTech. L'apparecchio offre dunque eccellente prestazione riducendo l'abbagliamento sullo schermo e superando i requisiti della EN12464, con grande comfort ed alta efficienza. Inoltre, grazie all'ottica e alla distribuzione luminosa è possibile installare il 25% in meno di apparecchi in grandi spazi adibiti ad ufficio, se comparato ai fluorescenti analoghi. Il LED ad alta prestazione e manutenzione ridotta riduce il consumo energetico fino al 55%. Appena 12 mm di spessore, i pannelli luminosi di Omega Pro hanno un'estetica elegante, brillante ed ultra-moderna. Omega Pro è una versatile soluzione con bordo luminoso disponibile in varie dimensioni, con opzioni di dimmerazione ed emergenza.

www.thornlighting.it/OMPL



4

FleXity

Armatura urbana a LED, moderna e discreta per alte prestazioni con un veloce ritorno dell'investimento.

Versatile ed efficiente, è il primo testapalo decorativo di Thorn per svariate applicazioni urbane, come aree residenziali, strade, piste ciclabili e dintorni di edifici. Flexity ha una lunga durata di 100.000 ore (B10L80 @Ta25°C) senza manutenzione con protezione a sovratensioni fino a 10KV. Oltre a ridurre la manutenzione, ha una testa circolare autopulente. Il suo sistema ottico molto efficiente (90Llm/W), disponibile da 1.450Llm a 6.320Llm (da 21W a 80W), garantisce eccellenti risparmi energetici. A questi risparmi contribuiscono le ottiche dedicate e la dimmerazione integrata bi-potenza standard, e l'opzione di altri sistemi di controllo. Per rendere massima la prestazione, la scelta di diversi diffusori consente di ottimizzare il comfort mentre il vetro piano elimina totalmente l'emissione verso l'alto (ULOR=0).

www.thornlighting.it/FLEX





5

Urba

Versatile armatura stradale disegnata esclusivamente per Thorn dagli architetti, urbanisti e designers di fama mondiale, Wilmotte & Industries.

Sofisticata di giorno e caratterizzata di notte, Urba è qualità e innovazione con un'immagine unica. Con un'ottica R-PEC che offre 9 differenti distribuzioni luminose, Urba fornisce un'illuminazione efficiente a LED (fino a 100lm/W) per valorizzare il paesaggio urbano soddisfacendo la EN13201 dalla S5 alla Me2 senza flusso disperso (ULOR=0). Il design elegante di Urba senza eccessivi formalismi combinato con contrasti di toni di colore e vetro dicroico la rende idonea sia ai contesti moderni che ai più tradizionali. Con tre opzioni di montaggio (testapalo, parete e braccio laterale) e un'ampia scelta di bracci e pali lunghi coordinati, Urba è una soluzione completa per l'illuminazione urbana per i progetti stradali nuovi e di ristrutturazione.

www.thornlighting.it/URBA





6

Zoar





Lanternia architettonica urbana disegnata in esclusiva dall'architetto di fama mondiale Daniel Libeskind per aree pedonali, parchi, strade urbane e dintorni di edifici.

Fornita con una moderna finitura standard nero texturizzato, Zoar è caratterizzata da un profilo sottile ed una serie di pali eleganti per una continuità delle linee tra lanterna e palo. Un motore LED inclinabile consente libertà ed innovazione nel lighting design, così come una facile integrazione nel paesaggio. Per garantire luce efficiente e confortevole in base all'applicazione, Zoar ha un'ottica customizzabile con la scelta di undici distribuzioni. Con 100.000 ore di durata per il LED e il driver, Zoar non richiede manutenzione e genera significativi risparmi nel tempo.

www.thornlighting.it/ZOAR

7



Chalk

Un interessante apparecchio a LED per aule e sale conferenze con un innovativo pulsante di controllo touch che lo rende adattabile ed efficiente (92Llm/W).

Il pulsante touch di Chalk migliorerà e personalizzerà ogni spazio, evitando gli invasivi cavi a cordicella. Chalk crea un ambiente stimolante con illuminazione diretta e indiretta ed è disponibile anche con distribuzione asimmetrica dedicata per illuminazione di lavagne. Le versioni dirette sono disponibili con flusso luminoso di 3300lm e 4100lm e idonee per montaggio su superficie e a sospensione. Le versioni diretta/indiretta sono disponibili con 5100lm e 6800lm e disponibili solo per montaggio a sospensione. Un diffusore in acrilico micro-prismatico di alta qualità fornisce eccellente uniformità e controllo dell'abbagliamento.

www.thornlighting.it/CHAL

8



Contour

Gamma per l'illuminazione degli uffici versatile ed efficiente con design modulare con ampia scelta di opzioni di installazione e tecnologia per adattarsi a qualsiasi esigenza progettuale.

Contour può essere installato a soffitto o sospeso, sia singolarmente che in sistema continuo flessibile. La scelta tra LED efficiente (fino a 90Llm/W) o T16 (75Llm/W) con sistemi di controllo integrati rende minimo il consumo energetico mentre un'ampia selezione di ottiche, taglia e opzioni di colore conferisce una flessibilità completa. Ottiche di alta qualità forniscono il massimo comfort in conformità con le norme per gli ambienti industriali con emissione verso l'alto minimo del 30% per le versioni diretta/indiretta ed installazione facile e veloce con tutti gli accessori. Contour è idoneo per sale conferenze, aule scolastiche e reception.

www.thornlighting.it/CNTR

9



ForceLED

ForceLED è IP66, stagno alla polvere e all'umidità, è il prodotto ideale per le più severe applicazioni, compresi parcheggi coperti, magazzini, stoccaggio caldo e freddo, aree produttive e laboratori.

Il LED efficiente (40W/61W) con flusso luminoso di 4000 e 6000 lumen rispettivamente ha fino a 102Llm/W di efficienza. Ciò equivale ad un risparmio medio intorno al 40% se sostituito ai fluorescenti equivalenti. Ulteriori risparmi sono raggiungibili con il rilevatore di presenza integrato con funzione wireless master slave.

www.thornlighting.it/FORL



10



Jupiter 3

Scelta pratica per illuminazione efficiente diretta/indiretta.

Il design semplice, leggero e robusto di Jupiter 3 è l'ideale per applicazioni in edifici scolastici, uffici e aree di circolazione. Jupiter 3 è costituito da un telaio in lamiera d'acciaio verniciato bianco con LED altamente efficiente (>85lm/W) o lampade T16 (>75lm/W) con opzioni di controllo integrate per risparmiare energia. Opzioni di montaggio diretto a soffitto e a sospensione auto bilanciata diretta/indiretta con un minimo del 30% verso l'alto. Altre opzioni comprendono un'ottica a doppia parabolicità molto performante, diffusore microprismatico o ottica asimmetrica. Jupiter 3 è veloce e facile da installare e mantenere. Può essere montato singolarmente o in file continue. Sono disponibili versioni in emergenza.

www.thornlighting.it/JUP3

11



Omega LED

Apparecchio versatile che offre opzioni di montaggio flessibili, ad incasso, a soffitto e sospensione, utilizzando un semplice kit di montaggio.

Oltre ad una particolare flessibilità, Omega LED utilizza meno energia se comparato agli equivalenti fluorescenti, con un breve payback e risparmi energetici sostanziali. IP44, Omega LED è adatto ad applicazioni in aree di circolazione e illuminazione generale, servizi igienici ed ospedali. Omega LED è una soluzione di facile retrofit per gli apparecchi tradizionali. Temperature colore (3000K e 4000K) con alto indice di resa cromatica.

www.thornlighting.it/OMGL

12



PopPack LED

Estensione a LED della nota gamma di reglette PopPack con gli stessi punti di fissaggio e connessione che la rende ideale per progetti nuovi e di rinnovamento.

Con un flusso luminoso da 3000 a 6800lm, PopPack Eco è altamente efficiente (>100lm/W) e riduce il consumo energetico del 40% comparato ai tradizionali fluorescenti alternativi. Un diffusore prismatico texturizzato contiene l'abbagliamento con un'apparenza luminosa uniforme. PopPack Eco ha una temperatura colore di 4000K e un indice di resa cromatica > 80. È l'ideale per applicazioni come aree di stoccaggio, scale, cantine e garage. Uno speciale diffusore anti-insetti evita le macchie nere causate dall'ingresso degli insetti durante l'utilizzo dell'apparecchio. È possibile il cablaggio passante per ridurre sostanzialmente i costi d'installazione.

www.thornlighting.it/POPR



13



Primata Pro

Apparecchio su canale efficiente e a bassa manutenzione con collaudata tecnologia a LED

Oltre alle nuove installazioni, Primata Pro può rinnovare le installazioni esistenti con T5 e T8. L'eccellente efficienza energetica fino a 136Llm/W genera risparmi energetici fino al 50% se comparati alle tradizionali alternative fluorescenti. Primata Pro è disponibile con pacchetti lumen da 3000 a 7500lm con temperatura colore di 4000K e indice di resa cromatica 80. E' l'ideale per applicazioni industriali e retail, logistica, magazzini e supermercati. L'installazione su canale Primata II esistente non necessita di utensili e i tenditori a vite garantiscono la connessione meccanica ed elettrica in un unico step.

www.thornlighting.it/PM2L

14



Primata (LED/T5)

Sistema modulare molto flessibile su canale per una facile progettazione disponibile a LED o con lampade T5.

Primata con tecnologia a LED produce illuminazione efficiente (140Llm/W) esattamente dove necessario con pacchetti lumen da 4900 a 12900 lumen. Una soluzione completa senza utensili per montaggio diretto a soffitto o a sospensione, combinando la reglette e l'ottica in un elemento facile da gestire per connessione meccanica automatizzata, consente la creazione rapida per linee di luce continue o separate. Primata con lampade T5 offre un'ampia gamma di ottiche dedicate e corpi per risolvere tutte le esigenze installative. Primata è l'ideale per applicazioni come l'industria o il retail, logistica, magazzini e supermercati, per tutti i budget.

www.thornlighting.it/PMM5
www.thornlighting.it/PMML

15



Voyager Compact LED

Un'estensione versatile, conveniente e facile da mantenere della collaudata gamma di emergenza di Thorn.

Ideale per le nuove installazioni e sostituzione diretta delle plafoniere fluorescenti in emergenza da 8W, questa compatta plafoniera in emergenza a LED da 100lm è il 62% più efficiente delle alternative fluorescenti, utilizzando appena 3W in funzione sempre accesa. Voyager Compact LED è IP65 e idoneo per applicazioni sia indoor che outdoor. Il suo design stagno e robusto, a tenuta di polvere e getti d'acqua, assicura l'idoneità per tutte le vie di fuga e le aree aperte anti-panico. Veloce e facile da installare, Voyager Compact LED può essere sempre acceso o solo emergenza all'interno dello stesso apparecchio e può essere installato in un unico pezzo senza kit di montaggio. I prismi ottici conici laterali rendono massima la prestazione e l'interdistanza. I pittogrammi sono da ordinare separatamente in formati ISO o EN.

www.thornlighting.it/VOYC



Sensalite

Un primo passo al risparmio energetico e al comfort per rendere gli apparecchi intelligenti.

Sensalite equipaggia gli apparecchi Thorn con sensore, offrendo rilevazione di presenza, collegamento alla luce diurna e controllo ad infrarossi opzionale. I sensori Sensalite possono essere utilizzati per applicazioni in piccoli uffici, aule, magazzini e corridoi ecc. Con i sensori Sensalite è fornito automaticamente il giusto livello di illuminamento nel luogo giusto, e ciò lo rende lo strumento perfetto per fornire luce efficiente. I sensori sono plug and play, facili da installare e non è richiesta manutenzione. La gamma consiste in sensori PIR e a microonde, per accensione tradizionale o dimmerabile. I sensori possono essere montati a soffitto o su superficie e sono disponibili anche le versioni per apparecchi a reglette. Sono disponibili anche programmatori remoti IR.

www.thornlighting.it/SENL

17



Satin 2 Incasso

Proiettore lineare ad incasso per illuminazione statica e dinamica che consente ad architetti e designer di vivacizzare facciate e contesti urbani.

Satin 2 Incasso ha quattro distribuzioni luminose: intensiva ed estensiva rotosimmetrica (12° e 32°), ellittica (12x44°) e asimmetrica. I colori standard del LED sono 3000K, 4000K, rosso, blu, verde e dinamico RGBW. Su richiesta anche 6000K, ambra e bianco dinamico. L'apparecchio ha un profilo disponibile in quattro diverse lunghezze: 354, 654, 954 e 1254mm. In installazione continua crea un fascio luminoso molto uniforme. Satin 2 Incasso è disponibile per installazione ad incasso con driver integrato per le versioni monocromatiche e driver remoto DMX per le versioni dinamiche come standard. Sono disponibili anche versioni per alte temperature (climi caldi 50°C) con alimentatore remoto.

www.thornlighting.it/SATL

18



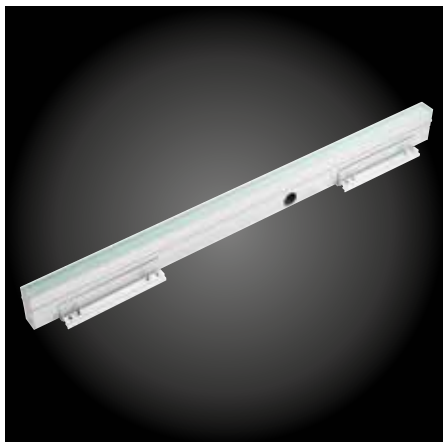
Sunnapak

La soluzione ad energia solare Sunnapak è affidabile, con eccellente qualità dell'illuminazione, senza black out in contesti con temperature fino a 70°C.

Sistema intelligente brevettato gestisce e monitorizza il consumo energetico per rendere massima la durata della batteria. Ciò comprende la variazione dell'intensità luminosa in base all'orario notturno e lo stato di carica della batteria, e l'utilizzo di sensori di movimento. Sunnapak è disegnato per un'ampia gamma di applicazioni in esterno come strade fino alla classe Me3, alla S4, ciclopedonali, parcheggi, fermate di autobus e aree industriali. Pacchetto completo compatibile con tutte le armature stradali a LED di Thorn con un consumo fino a 100W. Disponibile standard con Isaro e R2L2, su richiesta con alter armature Thorn.

www.thornlighting.it/SUPK

19



Urbastil

Proiettore a LED lineare a diffusione morbida outdoor/indoor per effetti architettonici decorativi.

Urbastil è un'integrazione decorativa alla gamma outdoor di Thorn. Dotato di un profilo di ridotto spessore per un'integrazione estetica a parete o nel terreno, Urbastil ha una luce particolarmente uniforme grazie alla chiusura in grosso vetro smerigliato. Una cassaforma chiusa da incassare nel terreno consente una veloce installazione e una facile rimozione. Gli accessori per l'installazione forniti con il prodotto consentono un montaggio preciso e la creazione di linee continue utilizzando le lunghezze dell'apparecchio di 0,5 o 1 m. Urbastil è disponibile con temperature colore di 3000K e 4000K.

www.thornlighting.it/URBS

20



Vioo

Un proiettore invisibile e performante a LED per illuminazione outdoor/indoor di finestre.

Vioo è un'integrazione decorativa alla gamma outdoor di Thorn, che produce un fascio ellissoidale preciso per un'illuminazione mirata. Vioo è rettangolare e discreto senza viti a vista grazie ad un meccanismo di bloccaggio a clip. Ha anche piccole dimensioni per risultare invisibile quando installato in adiacenza alle finestre. Con accurata regolazione dentro alla piastra di fissaggio, Vioo si adatta a tutte le finestre e davanzali inclinati. È disponibile in grigio scuro o argento e due temperature colore (3000K e 4000K). La resistenza agli ambienti marini è standard.

www.thornlighting.it/VIOO

21



Club LED

Affidabile plafoniera da interno aggiornata con efficiente tecnologia LED (78Lm/W) e maggiore flusso luminoso (1000lm).

Club LED assorbe solo 13W ed è l'ideale per sostituire le plafoniere da 28W 2D. Genera un risparmio energetico del 63% ed è costituito da una piastra con LED e driver integrati per ridurre le ombre e migliorare l'uniformità. Stagno alla polvere e agli spruzzi, Club LED è IP54 con una resistenza agli urti IK08. A luce calda (3000K) o bianco neutra (4000K), è idonea al montaggio a parete o soffitto ed è disponibile con sensore per una maggiore efficienza energetica. Una lunga durata di 50.000 ore, 13 anni senza manutenzione con un funzionamento di 10 ore al giorno. L'emergenza integrata di 3 ore evita di installare lampade d'emergenza aggiuntive. Disponibile anche in cromo.

www.thornlighting.it/CLUB

22



HiPak Pro LED

Apparecchio a LED per ridurre i consumi e i costi di manutenzione.

HiPak Pro LED è fino al 45% più efficiente rispetto alle tradizionali sorgenti HID. Le singole ottiche a LED forniscono un controllo preciso dell'emissione luminosa per installazioni ad altezze elevate, come scaffali e grandi spazi nel settore industriale, magazzini, logistica e spazi espositivi. Le due diverse distribuzioni luminose rispondono alle più diverse esigenze progettuali. Il suo corpo innovativo garantisce una gestione del calore e una durata del LED fino a 50.000 ore. HiPak Pro LED è dimmerabile DALI o disponibile con infrarossi passivi integrati (PIR). Ora disponibile anche con reattore elettronico per un'efficienza dell'apparecchio ancora maggiore.

www.thornlighting.it/HIPP

23



Leopard LED

Gamma di collaudate plafoniera da interni ed esterni rinnovata con tecnologia LED efficiente (90Lm/W).

La gamma comprende un'opzione da 1900lm per sostituzione diretta delle plafoniere 38W 2D e 1200lm per sostituzione diretta delle plafoniere 28W 2D. Leopard LED con 1900lm assorbe appena 21W e fa risparmiare il 63% di energia rispetto alle tradizionali plafoniere 38W 2D. Stagno alla polvere e ai getti d'acqua, è IP65 con resistenza agli urti IK10. Con luce bianca neutra (4000K), Leopard LED è idoneo al montaggio a parete e soffitto e ha possibilità di sensori per una maggiore efficienza energetica. La lunga durata di 50.000 ore, 13 anni senza manutenzione con un funzionamento di 10 ore al giorno. L'emergenza integrata di 3 ore evita di installare lampade d'emergenza aggiuntive.

www.thornlighting.it/LPRD

24



Pallion LED

Gamma minimalista di apparecchi ad incasso poco profondi emissione diretta/indiretta rinnovati a LED.

Pallion ha ora un'efficienza maggiore (82lm/W) e produce grande uniformità e un'ottimo equilibrio di luminanza su pareti e soffitto (3200lm) offrendo un'eccellente prestazione e rapporto qualità/prezzo. Pallion è conforme alle normative, come la EN12464, e agevola il raggiungimento di requisiti come BREEAM e LEED. Unendo la sofisticata prestazione ottica con la semplicità di un involucro aperto, Pallion è caratterizzato da un design elegante ed essenziale con il massimo dell'efficienza energetica. Con UGR <19 ed un'eccellente stabilità di colore Pallion fornisce un buon illuminamento del compito visivo ed illuminazione dell'ambiente per una gamma di applicazioni indoor.

www.thornlighting.it/PALL

25



Tidon LED

Apparecchio da esterno dal design modulare in tre configurazioni: singola, doppia o tripla per montaggio a parete o soffitto.

Le teste luminose possono ruotare fino a 30 gradi dalla verticale con una scelta di distribuzioni, dal fascio stretto al fascio largo. Tidon LED è stato ora aggiornato con la più recente tecnologia LED fornendo grande efficienza (fino a 80lm/W) assorbendo allo stesso tempo il 30% in meno di energia. Disponibile in due temperature colore (3000K e 4000K), ha una durata nominale di 50.000 ore ed è dimmerabile. Possibilità applicative in uffici e zone con display ed hotel. Installazione facile ed adattabilità sono ulteriori vantaggi di Tidon. Per compiti visivi particolari in ufficio o nel retail si possono utilizzare gli schermi con numero quasi illimitato di configurazioni.

www.thornlighting.it/TIDN

26



GTLED RS

Estensione della gamma per gallerie GTLED, GTLED RS è un'alternativa in acciaio inox al corpo in alluminio per ambienti estremamente corrosivi.

GTLED RS offre tutti i vantaggi di GTLED, compreso risparmio energetico, eccellente comfort visivo e possibilità di cablaggio passante per ridurre sostanzialmente i costi d'installazione. Non avendo alette di raffreddamento, ha un design facile da pulire e funzionale. GTLED RS è equipaggiato con ottica R-PEC per ottenere una distribuzione luminosa specifica per gallerie con alta luminanza e basso abbagliamento ($Tl < 6$). Una durata di 100.000 ore garantisce costi bassi di manutenzione mentre l'IP66 e la chiusura in vetro IK08 garantiscono durata e prestazioni mantenute nel tempo. GTLED RS ha un assorbimento fino a 130W per livelli di luminanza stradale da 1 a 6 cd/m².

www.thornlighting.it/GTLD

27



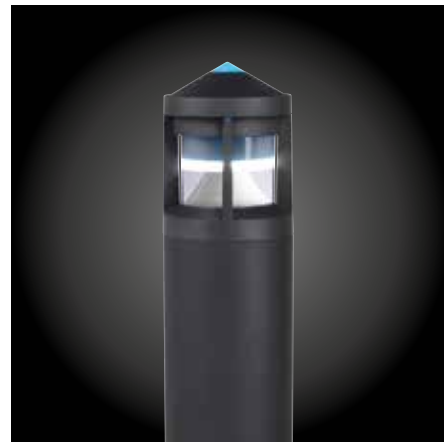
Jalon LED

Apparecchio ad incasso nella parete rettangolare per guida visiva ora a LED.

Jalon LED è un apparecchio a LED ad alte prestazioni di piccole dimensioni (71x108mm), fascio largo asimmetrico e flusso luminoso (96lm). L'apparecchio può essere utilizzato per applicazioni sia indoor che outdoor come scale, dintorni di edifici e percorsi pedonali. Possibilità di scegliere tra versione verticale e orizzontale e due temperature colore (3000K e 4000K). Jalon LED è disponibile completo di driver integrato, sorgente luminosa a LED e scatola ad incasso che può essere utilizzata per la versione orizzontale o verticale. E' inclusa anche la protezione in polistirene per chiudere l'apertura durante l'installazione. La scatola ad incasso può essere ordinata separatamente.

www.thornlighting.it/JALL

28



Promenade LED

Bollard luminoso che integra l'illuminazione esterna con il design d'insieme, ora aggiornato con la più recente tecnologia a LED.

In percorsi, ingressi e dintorni di edifici si può creare un'illuminazione a LED efficiente e confortevole con un tocco di colore e stile. Promenade LED è unico, la sua ottica cilindrica è abilmente disegnata per dirigere la luce dal LED ad alta potenza verso il terreno, mentre un LED aggiuntivo permette sia all'ottica o al cono sulla punta di illuminarsi con colore. Il corpo molto solido in alluminio e il diffusore in robusto policarbonato, completo di fascia antiabbagliamento, lo rendono resistente al vandalismo. Essendo IP65, l'ottica si manterrà pulita, mantenendo il suo aspetto e le sue prestazioni.

www.thornlighting.it/PMLD

ZG Lighting Srl socio unico

Via G. Di Vittorio, 2
40057 - Cadriano di Granarolo - Bologna - Italia

Tel: (39) 051 763391
Fax: (39) 051 763088
E-mail: thorn.it@zumtobelgroup.com

www.thornlighting.it



5 ANNI DI GARANZIA

In qualità di produttore illuminotecnico di fama mondiale, Thorn offre una garanzia di cinque anni su tutta la propria gamma di prodotti. In vigore dal 1 maggio 2015.

Thorn Lighting sviluppa e migliora continuamente i suoi prodotti. Tutte le descrizioni, illustrazioni, disegni e specifiche presenti in questa pubblicazione illustrano soltanto i particolari generali e non costituiscono parte di qualsiasi contratto. La società si riserva il diritto di modificare le specifiche senza preavviso o annuncio pubblico. Tutte le merci fornite dalla società sono subordinate alle Condizioni generali di vendita della società, una copia delle quali è disponibile su richiesta. Tutte le dimensioni sono in millimetri e i pesi in chilogrammi, eccetto nei casi diversamente indicati. Stampato in Luxo Light.

Pubblicazione N°.: PROD_FOCUS (IT). Chiuso in tipografia: 04/15

