

# Contrast

96634421 CONT3 36/52L REC BOX GL 65x65x54 5324C3M

THORN

## Contrast

Scatola da incasso nel terreno con accesso di drenaggio e guide per consentire il montaggio del proiettore e le regolazioni di posizione/angolo. Un'elevata capacità portante e una facile installazione garantiscono una lunga durata nel tempo. Solo calpestabile. Scatola: cemento fibroso imputrescibile, telaio e viti: acciaio inox, vetro: temprato 2x10mm. IK09.

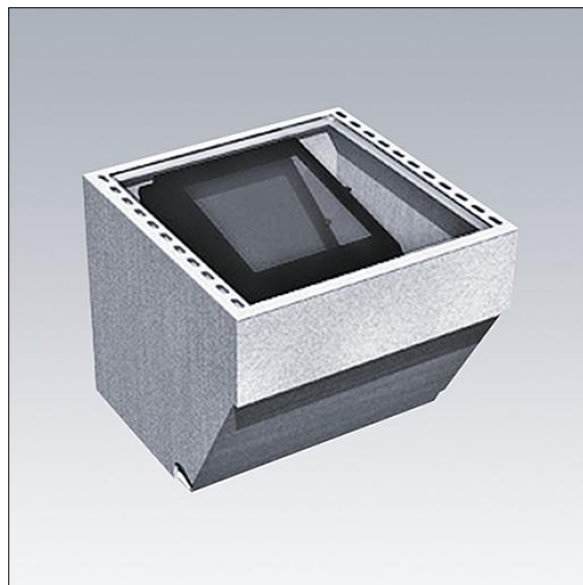
Installazione: fori Ø70mm per l'alimentazione e il drenaggio, garantire un terreno stabilizzato e drenante efficiente. Contrast da fissare sul binario sul lato verticale con viti in acciaio inox HH M10. Fissaggio del vetro con viti in acciaio inox HSHC M8.

Scatola ad incasso per Contrast grande

Misure: 650 x 650 x 540 mm

Peso: 58 kg

Capacità massima di carico statico: 2500 kg. Basato sul punto di rottura del vetro.



TLG\_GRDB\_F\_P7.jpg

I valori contrassegnati con l'asterisco (\*) sono valori di misurazione. I valori si riferiscono a una temperatura ambiente di 25°C salvo diversa specifica.

I prodotti Thorn Lighting sono soggetti a continui sviluppi. Ci riserviamo la facoltà di apportare modifiche tecniche o formali ai nostri prodotti senza ulteriori pubblicazioni.

© Thorn Lighting