

Contrast

96634420 CONT3 12L REC BOX GL 40x40x45 5421C3S

THORN

Contrast

Scatola da incasso nel terreno con accesso di drenaggio e guide per consentire il montaggio del proiettore e le regolazioni di posizione/angolo. Un'elevata capacità portante e una facile installazione garantiscono una lunga durata nel tempo. Solo calpestabile. Scatola: cemento fibroso imputrescibile, telaio e viti: acciaio inox, vetro: temprato SECURIT 10mm. IK09.

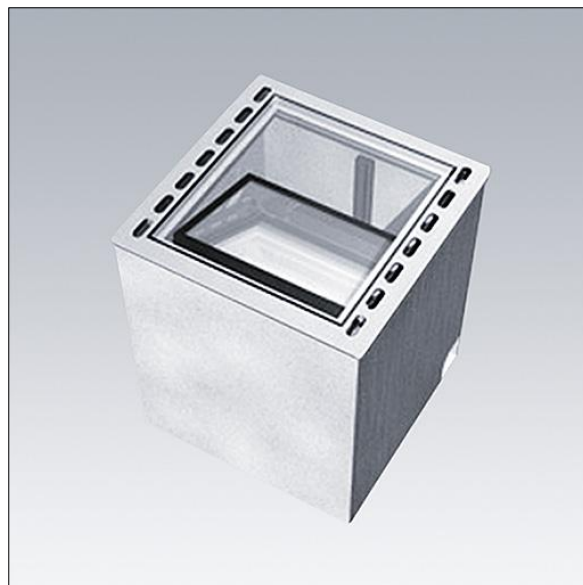
Installazione: fori Ø70mm per l'alimentazione e il drenaggio, garantire un terreno stabilizzato e drenante efficiente. Contrast da fissare sul binario sul lato verticale con viti in acciaio inox HH M10. Fissaggio del vetro con viti in acciaio inox HSHC M6.

Scatola ad incasso per Contrast Taglia Media

Misure: 400 x 400 x 450 mm

Peso: 22 kg

Capacità massima di carico statico: 1500 kg. Basato sul punto di rottura del vetro.



TLG_GRDP_F_P6.jpg

I valori contrassegnati con l'asterisco (*) sono valori di misurazione. I valori si riferiscono a una temperatura ambiente di 25°C salvo diversa specifica.

I prodotti Thorn Lighting sono soggetti a continui sviluppi. Ci riserviamo la facoltà di apportare modifiche tecniche o formali ai nostri prodotti senza ulteriori pubblicazioni.

© Thorn Lighting