

Voyager Star

96633245 VOYAGER STAR P MSC ESC ECP SR

THORN



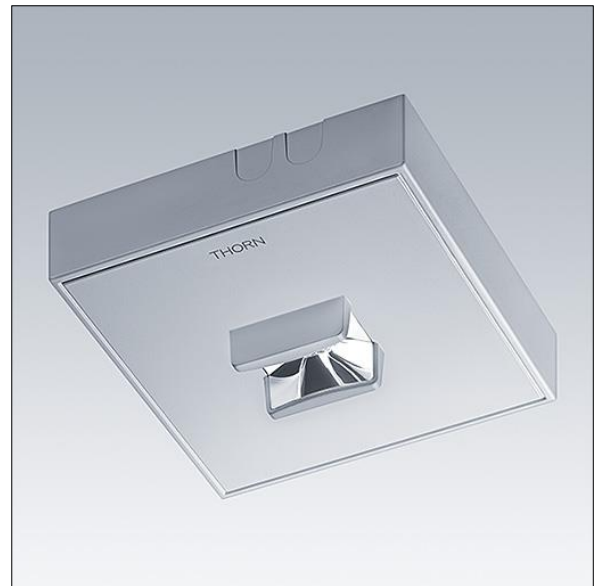
Voyager Star

Apparecchio LED ad alte prestazioni in emergenza a plafone, Apparecchio per alimentazione di emergenza centralizzata con monitoraggio del singolo apparecchio via Powerline in abbinamento alla centralina eBox, livello luce di emergenza programmabile con ottica. Apparecchio con circuito permanente. Corpo: pressofusione di alluminio, verniciato a polvere grigio argento (simile al RAL9006). Alimentazione: lamiera d'acciaio zincato. Lente: policarbonato. IP40, Apparecchio a plafone. L'apparecchio può essere installato velocemente e mantenuto senza utensili. Connessione elettrica (230VAC) tramite cavo massimo 2.5mm², cablaggio passante possibile. cablaggio passante possibile. Circuito permanente e in emergenza: da -30°C a +35°C; tensione alimentata: 220-240 V AC (+/- 10%) 50-60 Hz; 176-280 V DC Completo di LED..

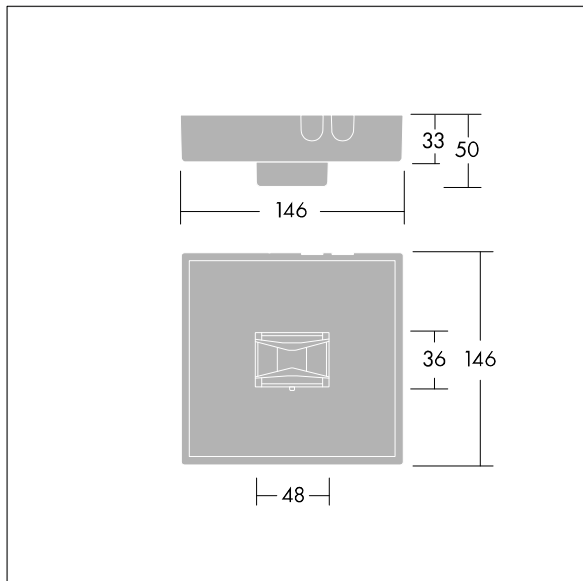
Potenza impegnata apparecchio: 3,6 W

Misure: 146 x 146 x 34 mm

Peso: 0,65 kg



TLG_VSTR_F_MSC_side_ECx_ESC_SR.jpg



TLG_VYLD_M_MCE ROUTE.wmf

I valori contrassegnati con l'asterisco (*) sono valori di misurazione. Thorn utilizza componenti collaudati da fornitori leader, ma ci possono essere casi isolati di guasti dovuti alla tecnologia dei singoli LED. Le norme internazionali stabiliscono la tolleranza nel flusso iniziale e carico collegato al $\pm 10\%$. I valori si riferiscono a una temperatura ambiente di 25°C salvo diversa specifica.

I prodotti Thorn Lighting sono soggetti a continui sviluppi. Ci riserviamo la facoltà di apportare modifiche tecniche o formali ai nostri prodotti senza ulteriori pubblicazioni.

© Thorn Lighting