

**THORN**  
LIGHTING



# AREA FLOOD PRO

Proiettore versatile per numerose applicazioni  
con prestazioni ottiche avanzate

# PRESTAZIONI OTTICHE AVANZATE

La famiglia Areaflood Pro di seconda generazione è stata migliorata tenendo a mente i principi del rispetto del cielo notturno: tutte le ottiche offrono prestazioni eccellenti con il minimo di luce dispersa. Per garantire il massimo comfort a utenti e residenti delle aree circostanti, Areaflood Pro, quando installato a 0 gradi, ha un ULOR pari allo 0 %, che salvaguarda l'ambiente notturno e riduce l'inquinamento luminoso.

## DESIGN ROBUSTO

Le ottiche avanzate sono integrate nell'apparecchio, dal design robusto che non richiede manutenzione. Areaflood Pro utilizza materiali di prima qualità per garantire prestazioni di durata ottimali e resistenza eccellente anche negli ambienti applicativi più difficili. L'apparecchio vanta una durata nominale fino a 100.000 ore (L95) e una resistenza alla corrosione di grado C5.

## FLESSIBILITÀ

Areaflood Pro è una famiglia completa di proiettori funzionali, in cinque diverse taglie da 4000 a 100.000 lumen, ognuna dotata di distribuzioni luminose diverse (21 varianti in totale) per adattarsi a un'ampia gamma di applicazioni. Il design leggero e sottile di tutti gli apparecchi Areaflood Pro garantisce una facile installazione e consente una veloce sostituzione sui pali esistenti, riducendo i costi strutturali.



Sport  
ricreativi



Piscine



Industria



Logistica



Trasporti

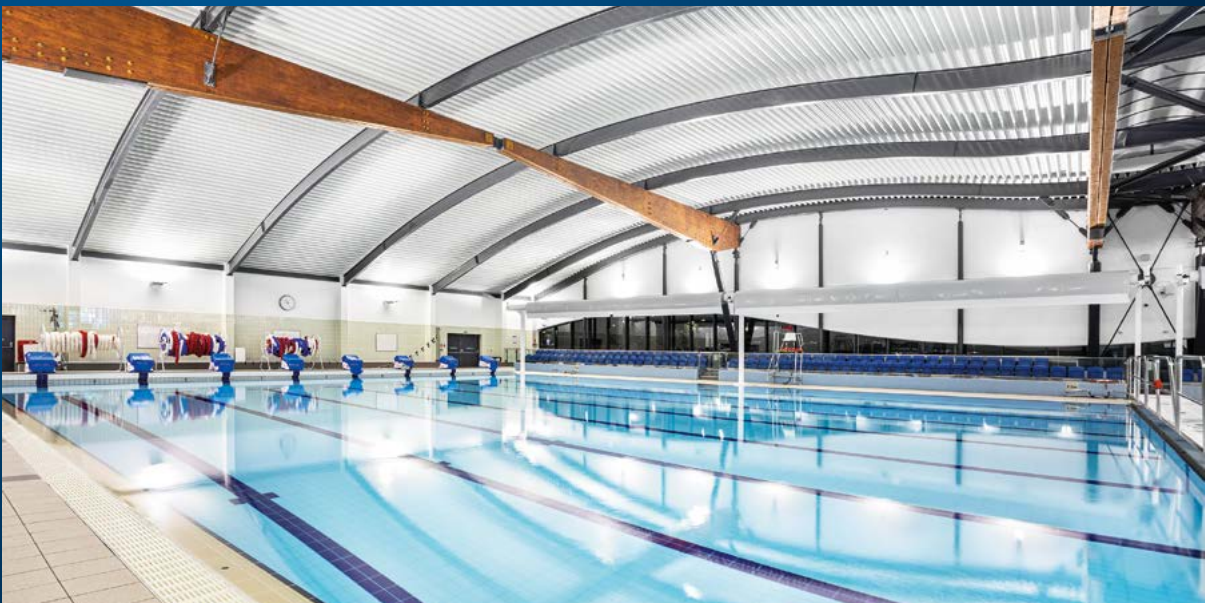


Parcheggi  
auto



Dintorni degli  
edifici





# IDEALE PER LE RIQUALIFICAZIONI

## AREAFLOOD PRO OFFRE UN'OPPORTUNITÀ SEMPLICE E A BASSO COSTO PER IMPLEMENTARE UNA SOLUZIONE ILLUMINOTECNICA SOSTENIBILE NEI PROGETTI DI RIQUALIFICAZIONE

I proiettori a ioduri metallici da 1 kW già presenti nelle aree dedicate agli sport ricreativi possono essere sostituiti singolarmente con Areaflood Pro. Grazie al peso ridotto degli apparecchi Areaflood Pro con output luminoso fino a 100.000 lumen, non c'è bisogno di aggiornare i pali esistenti.

### MIGLIORAMENTI ATTUALI



**Lumen**  
Fino a 100.000 lm



**Efficienza**  
Fino a 180 lm/W



**Resistenza al vento**  
Da SCx 0,052



**UrbaSens**  
Gamma completa di soluzioni connesse

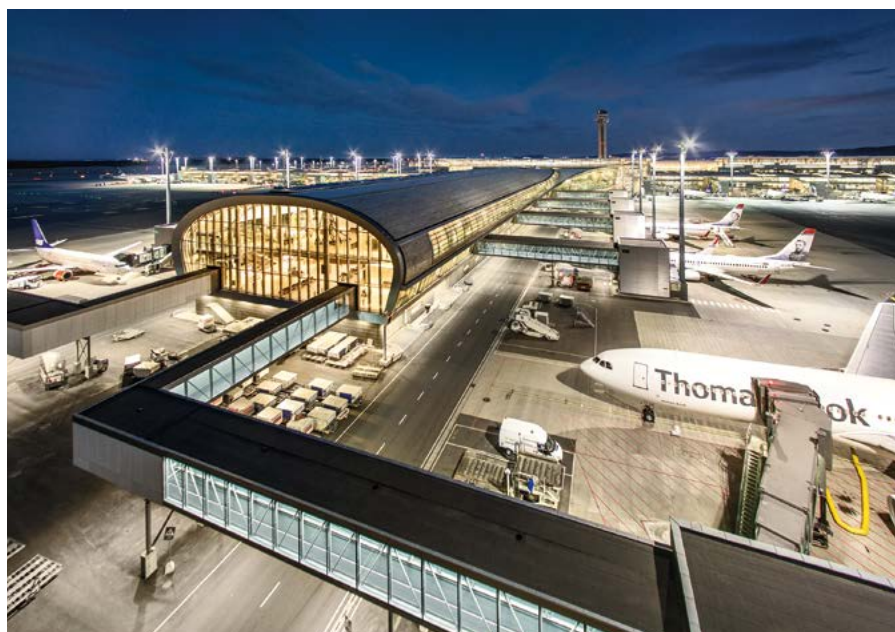


**Ottiche**  
21 ottiche uniche, di cui 7 specifiche per attività sportive



**Facilità d'installazione**  
Driver integrato accessibile con un solo utensile

Nelle applicazioni in cui sono già installati apparecchi a ioduri metallici da 1 kW, il nuovo Areaflood Pro rappresenta una fantastica opportunità di aggiornamento connessa, con output sufficienti per luoghi di transito, dintorni degli edifici e parcheggi di grandi dimensioni.





# LA FAMIGLIA AREAFLOOD PRO

UNA FAMIGLIA DI PROIETTORI FUNZIONALI COMPLETA,  
DOTATA DI NUMEROSI ACCESSORI OPZIONALI PER CREARE  
SOLUZIONI PERSONALIZZATE



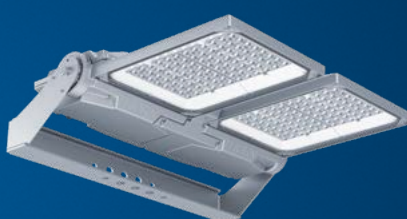
**Small**  
Fino a 16.000 lm



**Medium**  
Fino a 37.000 lm



**Large**  
Fino a 53.000 lm



**Double Medium**  
Fino a 75.000 lm



**Double Large**  
Fino a 100.000 lm

## ACCESSORI



### DISPOSITIVO DI PUNTAMENTO

Semplice  
regolazione  
dell'apparecchio in  
loco per garantire  
la realizzazione  
dell'intento  
progettuale.



### FRANGILUCE

L'accessorio  
ideale per una  
gestione migliore  
della dispersione  
luminosa.



### SCATOLA DI GIUNZIONE

Consente di  
collegare diversi  
apparecchi  
con cablaggio  
passante.



### DETERRENTE PER UCCELLI

Evita che gli uccelli  
si appoggino  
sull'apparecchio  
danneggiandolo.



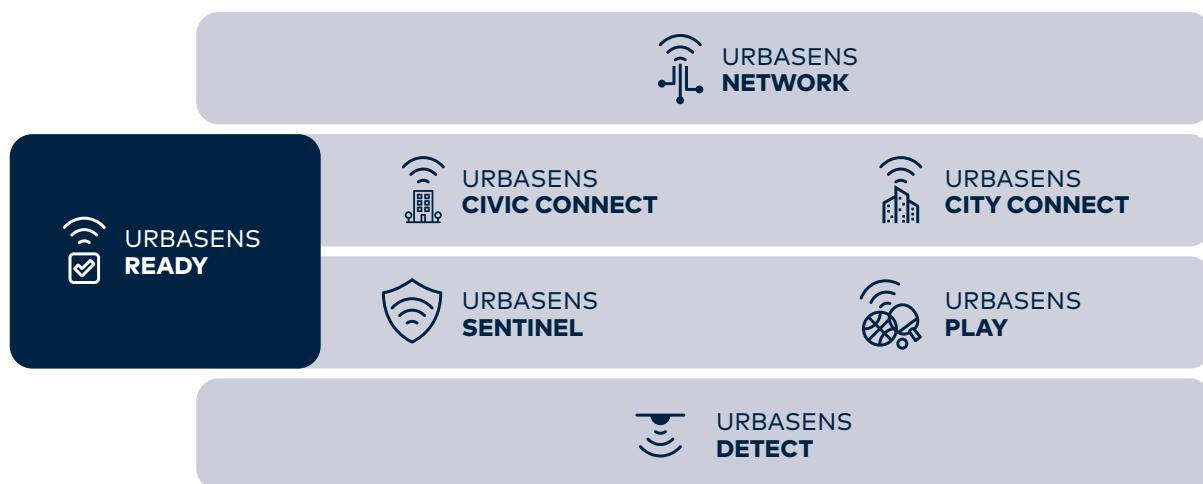
### GRIGLIA DI PROTEZIONE

Per una protezione  
ulteriore negli  
ambienti con  
maggiori rischi.

# CONTROLLO E CONNETTIVITÀ URBASENS

## THORN LIGHTING ECCELLE NELLE INNOVAZIONI TECNOLOGICHE E METTE A DISPOSIZIONE UN'AMPIA VARIETÀ DI SOLUZIONI DI CONNETTIVITÀ PER OGNI APPLICAZIONE

Standard uniformi, come lo standard Zhaga, garantiscono l'interoperabilità e la possibilità di aggiornamento dei punti luce nel tempo. Areaflood Pro è stato progettato in modo da ottimizzare la possibilità di controllare i livelli di luce in modo responsabile e dinamico.



### URBASENS CIVIC CONNECT

UrbaSens CIVIC CONNECT è una soluzione di connettività per sistemi di gestione centrale ad accesso remoto che sfrutta la più innovativa tecnologia cellulare. Uno dei principali pregi di UrbaSens CIVIC CONNECT è l'offerta di dati analitici su una piattaforma TALQ. Grazie agli apparecchi Areaflood Pro potrete così disporre di una panoramica sulla riduzione delle emissioni di CO<sub>2</sub>, sui consumi energetici e sull'utilizzo, oltre che di una mappa di calore delle attività nell'area.



### URBASENS PLAY

La soluzione connessa per le applicazioni sportive agonistiche e non, inclusi gli impianti sportivi polivalenti. UrbaSens Play sfrutta la connettività Bluetooth® e ha un pannello di controllo fisico per offrire flessibilità in base all'applicazione e supportare le vostre necessità, così da ridurre il consumo energetico complessivo.



### URBASENS SENTINEL

Pensato per i dintorni degli edifici, i parcheggi e le aree di transito, UrbaSens SENTINEL consente di adattare Areaflood Pro alle necessità settimanali dell'applicazione. L'apparecchio, associato a un sensore di rilevamento del movimento, adatta i livelli luminosi alle diverse attività svolte, garantendo che la luce sia presente solo dove e quando necessario, per una soluzione completamente autonoma e sostenibile.



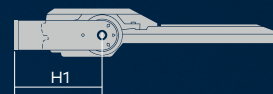
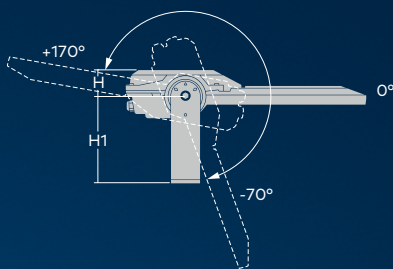
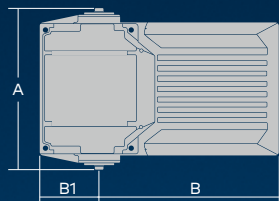
### URBASENS READY

Preparate al futuro le vostre installazioni Areaflood Pro integrando gli apparecchi con un driver connesso e con prese Zhaga Up/Down o Nema, così da predisporli al collegamento di un sistema di controllo per creare una soluzione totalmente connessa.



SCOPRI

# AREAFLOOD PRO

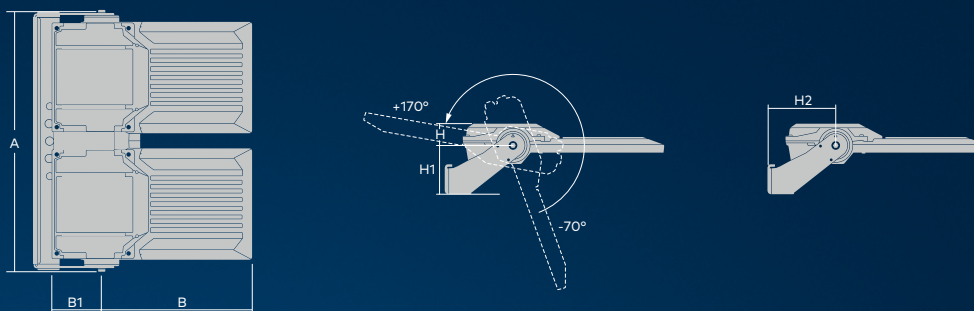


	A (mm)	B (mm)	B1 (mm)	H (mm)	H1 (mm)	(Kg)	SCx (α 0°)
<b>S</b>	375	285	145	62,5	208	7,6	0,052
<b>M</b>	389	435	145	62,5	208	10,6	0,060
<b>L</b>	389	585	145	62,5	232	13,9	0,068

	SMALL (S)	MEDIUM (M)	LARGE (L)
	Fino a 48 LED	Fino a 96 LED	Fino a 144 LED
	2700 K, 3000 K, 4000 K, 5700 K, Bianco dinamico (2700 K – 5700 K)		
	Da 4000 a 16.000 lm	Da 10.000 a 37.000 lm	Da 18.500 a 53.000 lm
	Fino a 175 lm/W	Fino a 178 lm/W	Fino a 180 lm/W
	Da 27 a 101 W	Da 62 a 245 W	Da 109 a 337 W
<b>CRI</b>	70 / 80 / 90 / TLCI86 / TLCI90		
	IP66		
	Da -25 °C a 50 °C		
	IK08		
	Fino a 100.000 ore L95		
	14 ottiche per l'illuminazione stradale e di grandi aree + 7 ottiche per l'illuminazione intensiva o asimmetrica in impianti sportivi		
	Fissaggio del prodotto tramite staffa con diversi angoli di inclinazione e punti di fissaggio		
	Grigio chiaro simile a RAL9006 e altri 50 colori RAL		
	DALI dimmerabile (HFX) / Bi-Power Line (BPL) / Interruttore bipotenza (BS) / Output costante (CLO) / Riduzione della luce bifase / UrbaSens		
	Varianti per piscine al coperto disponibili		



# AREAFLOOD PRO



	A (mm)	B (mm)	B1 (mm)	H (mm)	H1 (mm)	H2 (mm)	(Kg)	SCx (α 0°)
<b>2M</b>	753	435	145	62,5	142	195	24,5	0,120
<b>2L</b>	753	585	145	62,5	142	195	29,2	0,136

	DOUBLE MEDIUM (2M)	DOUBLE LARGE (2L)
	Fino a 192 LED	Fino a 288 LED
	2700 K, 3000 K, 4000 K, 5700 K, Bianco dinamico (2700 K – 5700 K)	
	Da 46.000 a 75.000 lm	Da 52.000 a 100.000 lm
	Fino a 172 lm/W	
	Da 276 a 483 W	Da 411 a 638 W
<b>CRI</b>	70 / 80 / 90 / TLCI86 / TLCI90	
	IP66	
	Da -25 °C a 50 °C	
	IK08	
	Fino a 100.000 ore L95	
	14 ottiche per l'illuminazione stradale e di grandi aree + 7 ottiche per l'illuminazione intensiva o asimmetrica in impianti sportivi	
	Fissaggio del prodotto tramite staffa con diversi angoli di inclinazione e punti di fissaggio	
	Grigio chiaro simile a RAL9006 e altri 50 colori RAL	
	DALI dimmerabile (HFX) / Bi-Power Line (BPL) / Interruttore bipotenza (BS) / Output costante (CLO) / Riduzione della luce bifase / UrbaSens	
	Varianti per piscine al coperto disponibili	



In qualità di produttore illuminotecnico di fama mondiale, Thorn Lighting offre una garanzia di cinque anni su tutta la propria gamma di prodotti in tutti i paesi europei.  
thornlighting.it/garanzia

Thorn Lighting sviluppa e migliora costantemente i suoi prodotti. Tutte le descrizioni, le illustrazioni, i disegni e le specifiche in questa pubblicazione presentano solo particolari generali e non costituiscono parte di alcun contratto. Ci si riserva il diritto di apportare modifiche alle specifiche senza previa notifica o annuncio pubblico. Tutti i beni forniti dall'azienda sono soggetti alle Condizioni generali di vendita dell'azienda, di cui è disponibile una copia su richiesta. Tutte le misure sono in millimetri e i pesi in chilogrammi, salvo diversamente specificato. 10/2023 (IT)

**WE  
MAKE  
LIGHT  
WORK**